

Châle Sky is the Limit

Matériel:

1 pelote de [Zauber Flower Schoppel Wolle](#),
aiguilles droites 3,5mm.

Ciseaux, compteur de rang, balance de cuisine, aiguille à laine, épingles à tête ou kit de blocage.

Abréviations:

md : maille endroit

MD : tricoter 2 mailles ensemble à l'endroit. (diminution d'une maille)

mv : maille envers

SS : surjet simple : glisser la première maille de l'aiguilles gauche vers la droite sans la tricoter, tricoter la suivante à l'endroit. Rabattre la maille glissée sur la maille tricotée, (diminution d'une maille)

SD : surjet double : glisser la première maille de l'aiguilles gauche vers la droite sans la tricoter, tricoter les deux mailles suivantes ensemble à l'endroit, rabattre la maille glissée sur la maille obtenue. (diminution de 2 mailles)

J : jeté

m1 : augmentation en tricotant deux fois la même maille à l'endroit, une fois par le brin arrière et une fois par le brin avant, [voir cette vidéo](#).

m : mailles

R : rang

Points :

T : tresse latérale, [voir cette vidéo](#)

Point mousse : tricoter toutes les mailles de tous les rangs à l'endroit.

l-cordi: relever une maille en fin de rang de tresse latérale et remettre ensuite les deux dernières mailles de l'aiguille droite sur l'aiguille gauche. Tricoter ces 3 mailles à l'endroit, ne pas tourner le travail et les remettre sur l'aiguille de gauche, les tricoter de nouveau à l'endroit, et les remettre sur l'aiguille gauche. Répéter cette opération 5 fois au total, et après la 5ème répétition, remettre les 3 mailles sur l'aiguille de gauche et commencer à tricoter la feuille. Vous pouvez aussi [regarder cette vidéo](#).

Feuille dentelle:

R 1 (endroit) : m1, 1md, m1. (5 mailles à la fin du rang)

R 2 (envers), et tous les rangs envers jusqu'au rang 16 inclus : tricoter toutes les mailles à l'envers.

R 3 (endroit) : 2md, J, 1md, J, 2md. (7 mailles à la fin du rang)

R 5 : 3md, J, 1md, J, 3md. (9 mailles à la fin du rang)



R 7 : 4md, J, 1md, J, 4md. (11 mailles à la fin du rang)

R 9 : SS, 7md, MD.(9 mailles à la fin du rang)

R 11 : SS, 5md, MD.(7 mailles à la fin du rang)

R 13 : SS, 3md, MD.(5 mailles à la fin du rang)

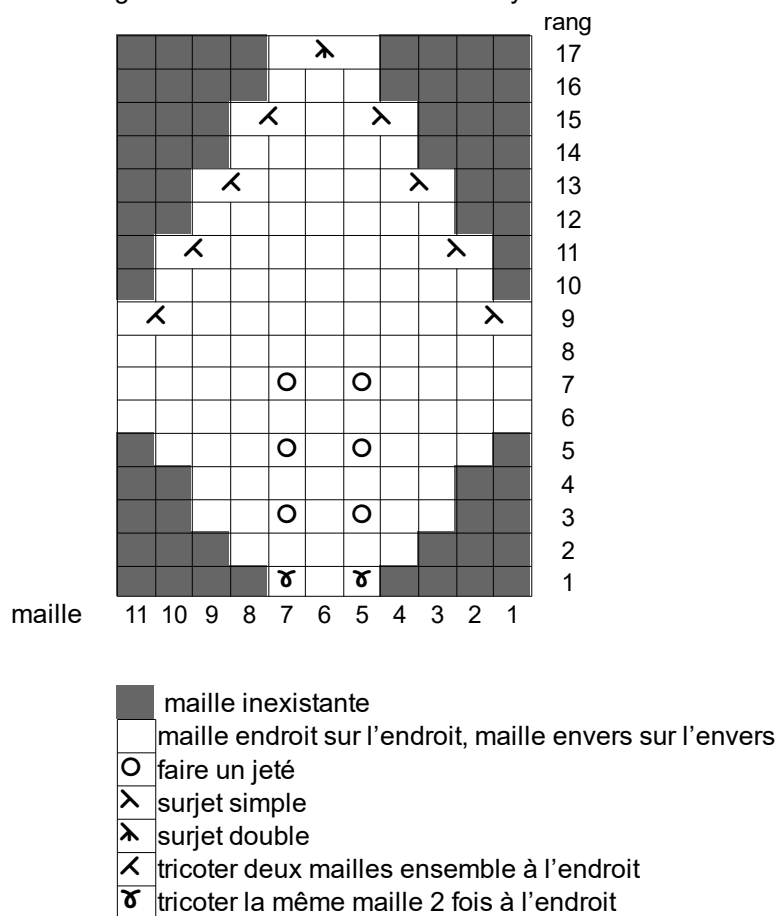
R 15 : SS, 1md, MD.(5 mailles à la fin du rang)

R 17 : SD.

Ensuite , Couper le fil à 10 cm, le passer dans la dernière maille pour la stopper et reprendre le tricot comme indiqué.

Au besoin , consulter le diagramme , ou [regarder cette vidéo.](#)

Diagramme Feuille dentelle châle Sky is the limit



Conseils :

Rentrer vos fils au fur et à mesure de l'avancée de votre travail , ça sera beaucoup moins fastidieux que de le faire en totalité à la fin .

Le blocage est nécessaire pour donner sa mesure à cet ouvrage : munissez vous d'épingles à têtes ou d'un kit de blocage, donner au châle une forme de triangle rectangle. Pour bloquer les feuilles et les i-cords : mettez une épingle à la base de l'i-cord , puis une au sommet de la feuille, et deux au plus large des côtés de la feuille.

Pour le blocage de la bordure , étant donné le nombre de feuilles, je vous conseille de procéder en deux temps : vous bloquez tout d'abord les feuilles avec une i-cord de 2 rangs , puis après qu'elles aient bien pris la forme voulue, vous bloquez les feuilles avec i-cords de 7 rangs.

Réalisation du châle:

Tout le tricot se fait au point mousse, à l'exception des tresses latérales et des feuilles. Pour ces dernières, vous pouvez suivre les explications écrites ou consulter le diagramme.

Monter une maille, tricoter un rang endroit et un rang envers.

Ensuite, sur le rang endroit faire m1, ce qui donne deux mailles, faire le rang envers en tricotant ces deux mailles à l'endroit.

Faire un rang endroit et un rang envers en tricotant les mailles à l'endroit.

Puis répéter le motif suivant :

Rang 1 (endroit) : tricoter toutes les mailles à l'endroit, et faire m1 dans la dernière maille, ce qui ajoute une maille à l'ouvrage.

Rang 2, 3 et 4 : tricoter toutes les mailles à l'endroit.

Répéter ce motif de 4 rangs jusqu'à avoir 15 mailles sur votre aiguille.

Sur le rang endroit, faire une tresse latérale, suivie d'une i-cord et d'une feuille.

Pour faire le rang envers (vous aurez 13 mailles sur votre aiguille, puisque 2 ont été utilisées dans l'i-cord), reprenez votre fil, et faire un rang envers comme habituellement en tricotant vos mailles à l'endroit et reprendre le motif de 4 rangs de base :

Rang 1 (endroit) : tricoter toutes les mailles à l'endroit, et faire m1 dans la dernière maille, ce qui ajoute une maille à l'ouvrage.

Rang 2, 3 et 4 : tricoter toutes les mailles à l'endroit.

Répéter ce motif de 4 rangs jusqu'à avoir 30 mailles sur votre aiguille.

Sur le rang endroit, faire une tresse latérale, suivie d'une i-cord et d'une feuille.

Pour faire le rang envers (vous aurez 28 mailles sur votre aiguille, puisque 2 ont été utilisées dans l'i-cord), reprenez votre fil, et faire un rang envers comme habituellement en tricotant vos mailles à l'endroit et reprendre le motif de 4 rangs de base :

Rang 1 (endroit) : tricoter toutes les mailles à l'endroit, et faire m1 dans la dernière maille, ce qui ajoute une maille à l'ouvrage.

Rang 2, 3 et 4 : tricoter toutes les mailles à l'endroit.

Répéter ce motif de 4 rangs jusqu'à avoir 45 mailles sur votre aiguille.

Sur le rang endroit, faire une tresse latérale, suivie d'une i-cord et d'une feuille.

Pour faire le rang envers (vous aurez 43 mailles sur votre aiguille, puisque 2 ont été utilisées dans l'i-cord), reprenez votre fil, et faire un rang envers comme habituellement en tricotant vos mailles à l'endroit et reprendre le motif de 4 rangs de base :

Rang 1 (endroit) : tricoter toutes les mailles à l'endroit, et faire m1 dans la dernière maille, ce qui ajoute une maille à l'ouvrage.

Rang 2, 3 et 4 : tricoter toutes les mailles à l'endroit.

Répéter ce motif de 4 rangs jusqu'à avoir 60 mailles sur votre aiguille.

Sur le rang endroit, faire une tresse latérale, suivie d'une i-cord et d'une feuille.

Pour faire le rang envers (vous aurez 58 mailles sur votre aiguille, puisque 2 ont été utilisées dans l'i-cod), reprenez votre fil, et faire un rang envers comme habituellement en tricotant vos mailles à l'endroit et reprendre le motif de 4 rangs de base :

Rang 1 (endroit) : tricoter toutes les mailles à l'endroit, et faire m1 dans la dernière maille, ce qui ajoute une maille à l'ouvrage.

Rang 2, 3 et 4 : tricoter toutes les mailles à l'endroit.

Répéter ce motif de 4 rangs jusqu'à avoir 75 mailles sur votre aiguille.

Sur le rang endroit, faire une tresse latérale, suivie d'une i-cord et d'une feuille.

Pour faire le rang envers (vous aurez 73 mailles sur votre aiguille, puisque 2 ont été utilisées dans l'i-cod), reprenez votre fil, et faire un rang envers comme habituellement en tricotant vos mailles à l'endroit et reprendre le motif de 4 rangs de base :

Rang 1 (endroit) : tricoter toutes les mailles à l'endroit, et faire m1 dans la dernière maille, ce qui ajoute une maille à l'ouvrage.

Rang 2, 3 et 4 : tricoter toutes les mailles à l'endroit.

Répéter ce motif de 4 rangs jusqu'à avoir 90 mailles sur votre aiguille.

Sur le rang endroit, faire une tresse latérale, suivie d'une i-cord et d'une feuille.

Pour faire le rang envers (vous aurez 88 mailles sur votre aiguille, puisque 2 ont été utilisées dans l'i-cod), reprenez votre fil, et faire un rang envers comme habituellement en tricotant vos mailles à l'endroit et reprendre le motif de 4 rangs de base :

Rang 1 (endroit) : tricoter toutes les mailles à l'endroit, et faire m1 dans la dernière maille, ce qui ajoute une maille à l'ouvrage.

Rang 2, 3 et 4 : tricoter toutes les mailles à l'endroit.

Répéter ce motif de 4 rangs jusqu'à avoir 105 mailles sur votre aiguille.

Bordure de finition :

Répéter 5 fois ces 2 rangs :

rang endroit : tresse latérale

rang envers : tricoter toutes les mailles à l'endroit.

Puis faire les feuilles sur le rang endroit :

Sur les 3 premières mailles du rang, faire une i-cord de 2 rangs puis faire la feuille, ensuite prendre les 3 mailles suivantes et faire une i-cord de 7 rangs et faire la feuille.

Répéter cette alternance de feuilles (avec des i-cord de 2 ou 7 rangs) jusqu'à la fin du rang.

Modèle Camille Delahaie- les aiguilles de camille.com.

Tout usage commercial de ce patron et de ses réalisations est interdit sauf accord écrit préalable de l'auteur.